



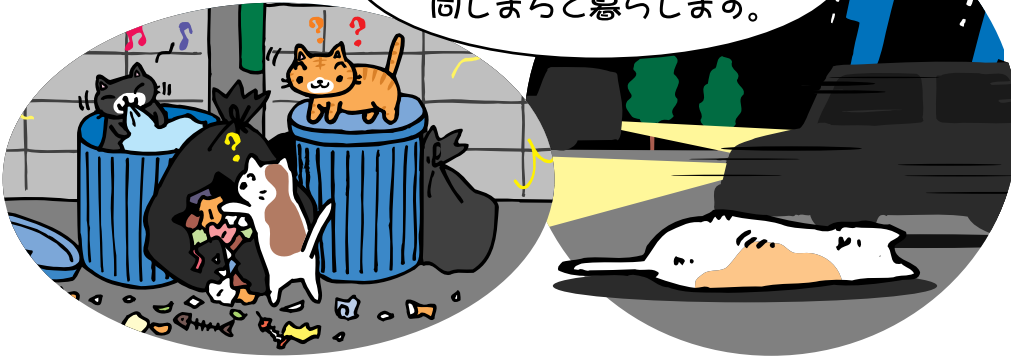
人も猫も暮らしやすい町を…  
町の中の猫を考える。

4

地域ねこ **1** 地域ねこ対策のすすめ  
シリーズ **1** どうして町に猫がいるの

1

迷惑に思われる猫も…  
不幸に死ぬ猫も…  
同じまちで暮らします。



### 保健所では地域ねこ対策に積極的に取り組んでいます。

- ①猫の去勢・不妊手術への助成金制度があります。
- ②地域ねこ対策の話し合いを開催します。
- ③野良猫被害防止のご相談を受けます。
- ④パンフレット、ちらしなどを作成します。

猫で困った問題がおきているときは、皆様からのご意見をもとに話し合いをすすめます。

そのためにご協力をお願いします。また地域ねこ活動をしているボランティアへのご理解とご協力を重ねてお願いいたします。

お問い合わせ 新宿区保健所衛生課管理係 電話 5273-3148 FAX 3209-1441

編集／新宿区「人と猫との調和のとれたまちづくり連絡協議会」  
編集協力／イラストレーション © 中澤祥子・NPOねこだすけ

# 猫の歴史

- 猫は、人とともに生活するようにつくられてきた動物です。
- 現代でも、人の環境をたよって子孫を残します。

ペットの猫の祖先といわれる  
リビアヤマネコは、  
食べ物にあつまるネズミの  
天敵でした。



古い時代の海外では、  
穀物や書籍をネズミから守るため猫が飼い続けられました。  
町の中を自由に行き来する猫の祖先です。



発行／新宿区保健所

明治時代にペストが大流行したとき、  
政府の意向でペスト菌を運ぶネズミ退治用の猫を飼う事が決まり、  
海外から多くの猫が輸入されました。

2

地域ねこ  
シリーズ1



仏教伝来の飛鳥時代には、  
船のネズミから経典を守るため、  
大陸から連れられて来ました。

ネズミ退治は、  
猫の歴史そのものです。



昔の猫は家の中も外も自由に出歩く飼い方が一般的でした。

ネズミ退治のために人に飼われた猫は、  
今でも狩りをする本能を残しています。

3



ペットの猫の  
飼い主さんは・・・  
去勢と不妊手術  
身元の表示  
室内飼い  
終生飼養  
捨てない

猫を捨てることは犯罪です。

**動物愛護法**

遺棄犯罪は  
罰金50万円。

町の中での飼い主のいない猫には・・・

シリーズ2

地域ねこ  
のすすめ

ペットブームの今、  
町の中にいる猫はペットの飼い猫が外で産んだ猫や、  
捨てられた猫たちの家族です。

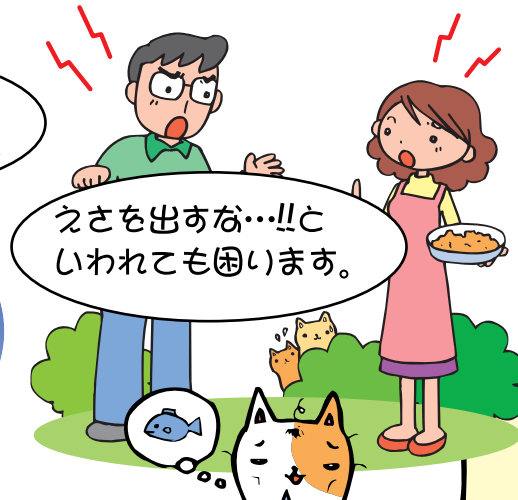


人も猫も暮らしやすい町を…  
町の中の猫を考える。

4

地域ねこ シリーズ **2** 人と猫が気持ちよく暮らす  
まちづくりのために

1



# 地域ねこのすすめ

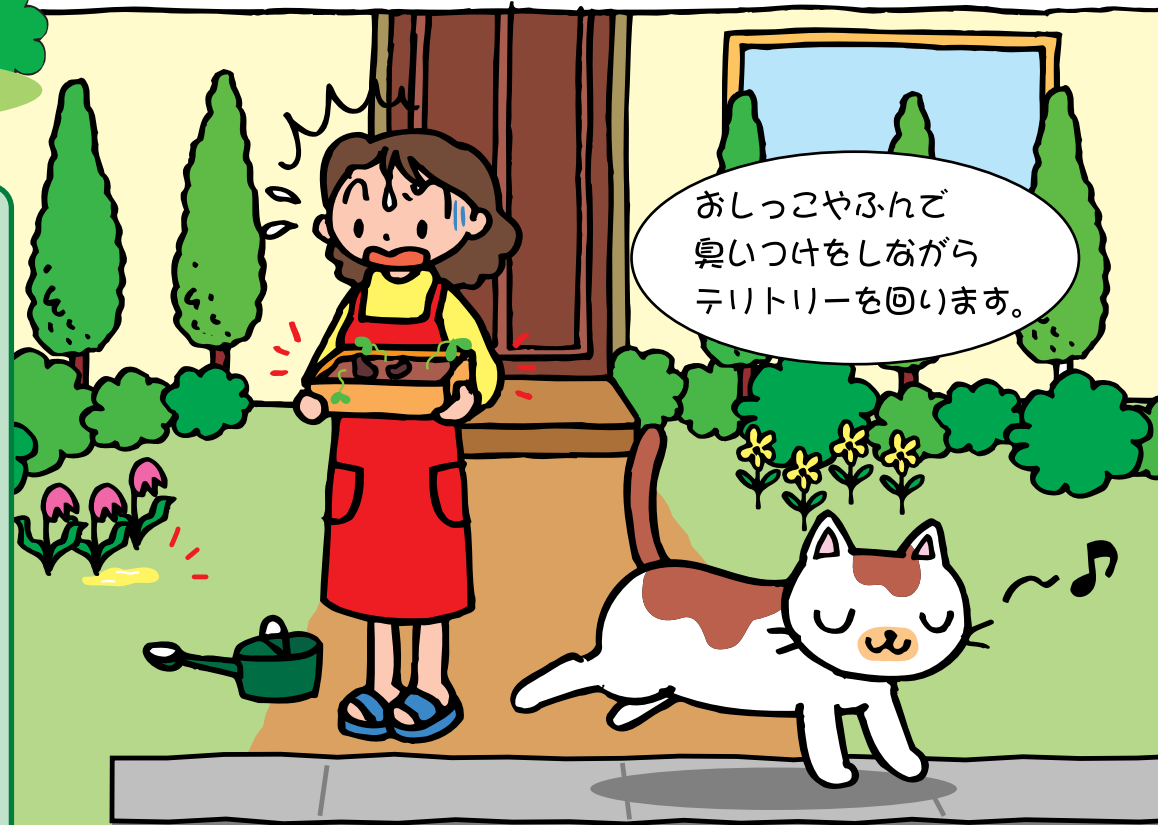
保健所には猫で被害を受けている人や、  
面倒を見ている人から苦情や相談が寄せられます。  
問題の起きた場所で話し合いをしていきます。

## 保健所では地域ねこ対策に積極的に取り組んでいます。

- ①猫の去勢・不妊手術への助成金制度があります。
- ②地域ねこ対策の話し合いを開催します。
- ③野良猫被害防止のご相談を受けます。
- ④パンフレット、ちらしなどを作成します。

猫で困った問題がおきているときは、皆様から  
のご意見をもとに話し合いをすすめます。

そのためにご協力をお願いします。また地域ね  
こ活動をしているボランティアへのご理解とご協  
力を重ねてお願いいたします。



お問い合わせ 新宿区保健所衛生課管理係 電話 5273-3148 FAX 3209-1441

編集/新宿区「人と猫との調和のとれたまちづくり連絡協議会」  
編集協力/イラストレーション © 中澤祥子・NPOねこだすけ



発行/新宿区保健所

寄せられる苦情は2種類です。

「猫が引き起こす問題、なんとかして!!」

「猫を助けたい!! でも、もうひとりでは限界!!」

困っている人やエサをあげている人たちに集ってもらい、問題点の整理と解決を目指す話し合いを進めます。町会や自治会の役員の方にもでてもらいます。

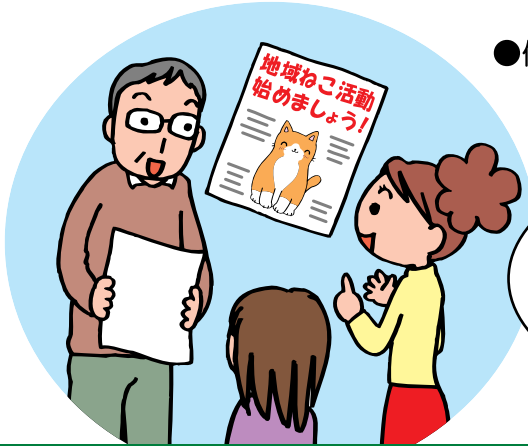
2

地域ねこシリーズ 2



●保健所の職員とボランティアが町や近隣の話し合いの場に出席して、具体的な方法など説明をします。

●保健所にチラシがあります。

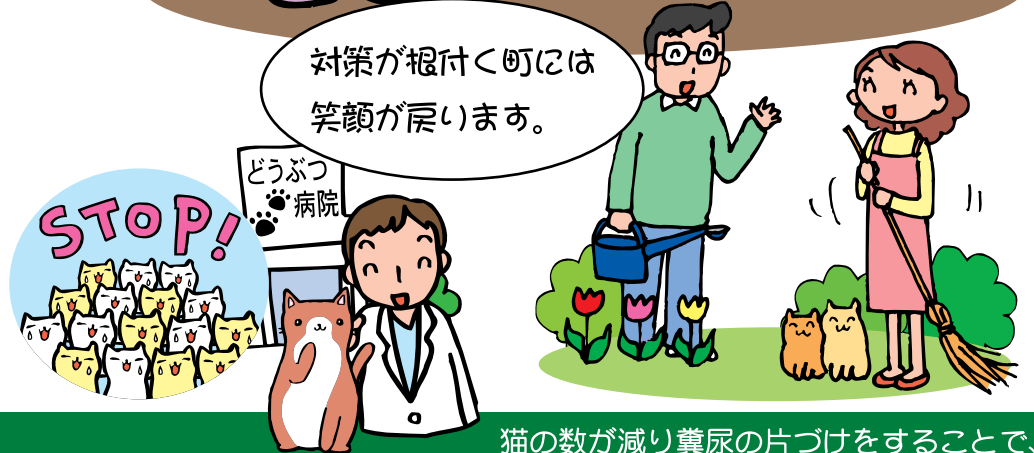


身近で暮らすひとたちと、おなじ目的にむかいます。

保健所では猫を駆除する事は出来ません。猫の数が減少する事で問題点の多くが解決します。

これ以上増やさないために、去勢・不妊手術をして猫の数をコントロールします。保健所では手術費の助成制度や保護用ケージの貸し出しをしています。

3



猫の数が減り糞尿の片づけをすることで、地域環境の保全にも役立ちます。



人も猫も暮らしやすい町を…  
町の中の猫を考える。

4

地域ねこ

3 地域ねこ対策のすすめ  
シリーズ 野良猫を捕まえる・保護の仕方

1



素手で捕まえようとして  
大変な結果に…!!

なついている猫でも油断は大敵です。  
ひっかかれたときは外科病院へ……

## 保健所では地域ねこ対策に積極的に取り組んでいます。

- ①猫の去勢・不妊手術への助成金制度があります。
- ②地域ねこ対策の話し合いを開催します。
- ③野良猫被害防止のご相談を受けます。
- ④パンフレット、ちらしなどを作成します。

猫で困った問題がおきているときは、皆様からのご意見をもとに話し合いをすすめます。

そのためにご協力をお願いします。また地域ねこ活動をしているボランティアへのご理解とご協力を重ねてお願いいたします。

お問い合わせ 新宿区保健所衛生課管理係 電話 5273-3148 FAX 3209-1441

編集／新宿区「人と猫との調和のとれたまちづくり連絡協議会」  
編集協力／イラストレーション © 中澤祥子・NPOねこだすけ

# 手術の実施

- 野良猫は警戒心の強い動物です。
- 手術のために保護するには、エサやりの人の協力が必要です。



保護する際の道具・エサの種類・時間帯・獣医師の予約  
近隣へのお知らせなど詳しい方法は保健所やボランティアが  
ご相談をおうけしています。

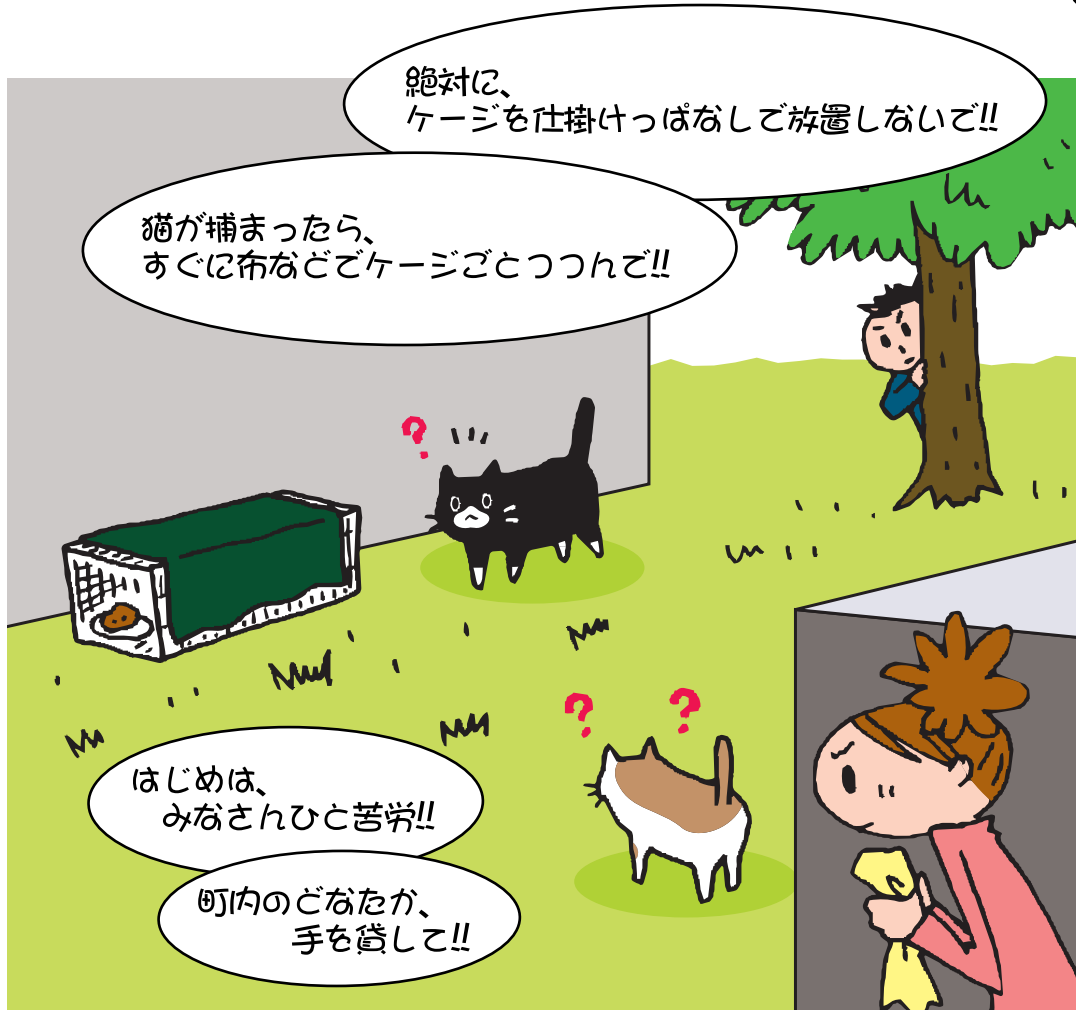


発行／新宿区保健所

保護のためには、時間と場所を特定しなければなりません。  
時間と場所が決まったら、保護用ケージを仕掛けます。  
このとき近くに見張ります。

2

地域ねこ  
シリーズ 3



ケージに入った猫はパニック状態になり暴れます。  
すぐに黒い布などでケージを覆い猫を落ち着かせます。

その後病院まで搬送しますが、  
病院が閉まっている時間では一時預かりの場所が必要です。

多くの場合、

猫を保護する時間帯は深夜から明け方にかけてです。

3



恐怖でいっぱい猫はお漏らしをすることもあります。  
ペットシートや多めの布を準備しておきます。  
自転車・タクシー・電車も手術をするためには必要な手段です。



人も猫も暮らしやすい町を…  
町の中の猫を考える。

4

地域ねこ

シリーズ

4

地域ねこ対策のあすめ  
手術後の猫

1



Vカット・さくらカット・左ひめ右メンズカットほかさまざまです。

## 保健所では地域ねこ対策に積極的に取り組んでいます。

- ①猫の去勢・不妊手術への助成金制度があります。
- ②地域ねこ対策の話し合いを開催します。
- ③野良猫被害防止のご相談を受けます。
- ④パンフレット、ちらしなどを作成します。

猫で困った問題がおきているときは、皆様からのご意見をもとに話し合いをすすめます。

そのためにご協力をお願いします。また地域ねこ活動をしているボランティアへのご理解とご協力を重ねてお願いいたします。

お問い合わせ 新宿区保健所衛生課管理係 電話 5273-3148 FAX 3209-1441

編集／新宿区「人と猫との調和のとれたまちづくり連絡協議会」  
編集協力／イラストレーション © 中澤祥子・NPOねこだすけ

## 手術をした猫は 元の場所に戻します。

飼い主のいない猫を殺しても傷つけても犯罪です。懲役1年か罰金100万円



動物の愛護及び管理に関する法律 第2条 基本原則

動物が命あるものであることにかんがみ、何人も、動物をみだりに殺し、傷つけ、又は苦しめることのないようにするのみでなく、人と動物の共生に配慮しつつ、その習性を考慮して適正に取り扱うようにしなければならない。

去勢・不妊手術後の猫はおだやかになります。  
目印をした後、もといた場所にもどします。



発行／新宿区保健所

猫は、テリトリーを大事にする生き物です。  
思いがけず手術をされた猫は傷が治るまで、  
自分のテリトリーの安全な場所で養生して傷を治します。

2

地域ねこ  
シリーズ 4

戻すときにケージから  
一目散にかけ出すことがあります。

猫が安心できる方向へ!!



異なる場所に連れて行ったら傷が治らないばかりか  
不安にかられ暴れて傷口が広がり死んでしまう可能性があります。

3

人もそうですが手術はリスクがつきものです。  
飼い猫と異なり手術後の手当てをうける事はまず無理です。

手術をして子供を作らなくなった猫ですから、  
人が面倒を見るしかありません。



手術後の猫が安心するためにも、  
元の場所に戻す事が猫の健康にとって大切な事です。

後は、トイレや片付けを実行します。





人も猫も暮らしやすい町を…  
町の中の猫を考える。

4

地域ねこ  
シリーズ

5

地域ねこ対策のあゆめ  
えさの片付けとトイレ

1



### 保健所では地域ねこ対策に 積極的に取り組んでいます。

- ①猫の去勢・不妊手術への助成金制度があります。
- ②地域ねこ対策の話し合いを開催します。
- ③野良猫被害防止のご相談を受けます。
- ④パンフレット、ちらしなどを作成します。

猫で困った問題がおきているときは、皆様から  
のご意見をもとに話し合いをすすめます。

そのためにご協力をお願いします。また地域ね  
こ活動をしているボランティアへのご理解とご協  
力を重ねてお願いいたします。

お問い合わせ 新宿区保健所衛生課管理係 電話 5273-3148 FAX 3209-1441

編集／新宿区「人と猫との調和のとれたまちづくり連絡協議会」  
編集協力／イラストレーション © 中澤祥子・NPOねこだすけ

# 置きえさはしません。

えさやり禁止ではありません。



発行／新宿区保健所

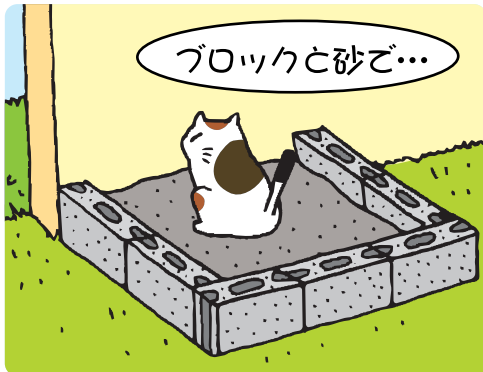
新宿区

えさの置きっぱなしを禁止しています。

猫は、トイレのしつけがしやすい動物です。  
食事の後、比較的近場の落ち着ける場所で土や砂があるところではります。

地域ねこ  
シリーズ 5

この性質を利用してトイレを設置します。



アイデア次第で  
さまざまなたイレ...

簡単な方法としては、  
ものかげに工事用の砂を少し盛り、臭い付けをします。

トイレに使われて困っていた場所にはねこの嫌がる臭いや、  
嫌いなものを置きます。

浅めのダンボールをビニールで覆い、  
そこに砂を置くトイレも簡便で手入れが楽です。

できるだけこまめにふんを片付けます。



えさは決まった時間と場所であげて、  
食べ終わるまでまって、すぐに片付けをします。  
置きえさは、カラスなどの他の動物のえさになるなど迷惑です。



トイレ・片付けをしっかりやる事が、  
猫が嫌われ者にならず「地域ねこ」として受け入れられる条件です。